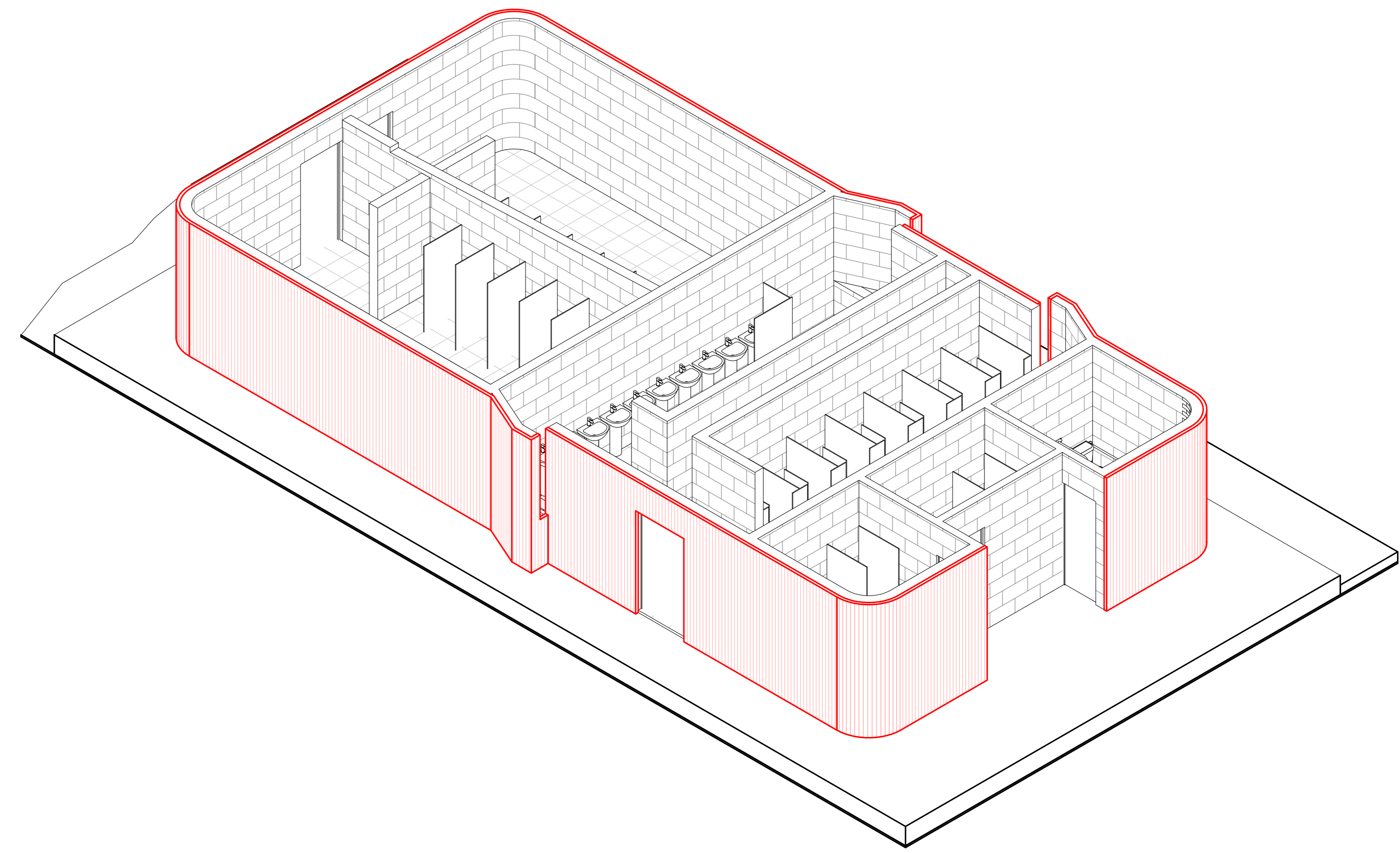


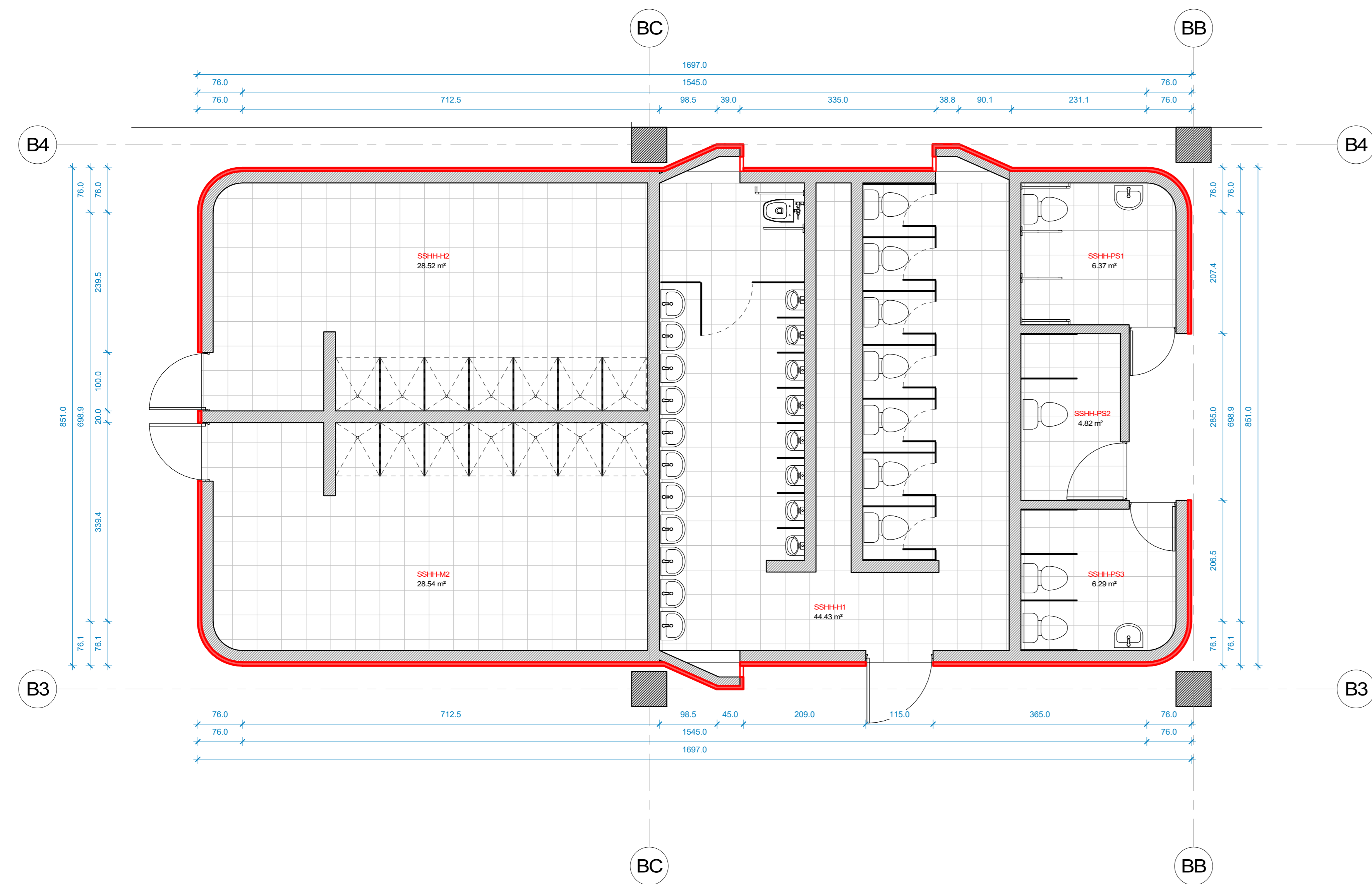
3 PISO 1 - PB - M2 - DEMOLICIÓN  
1 : 50



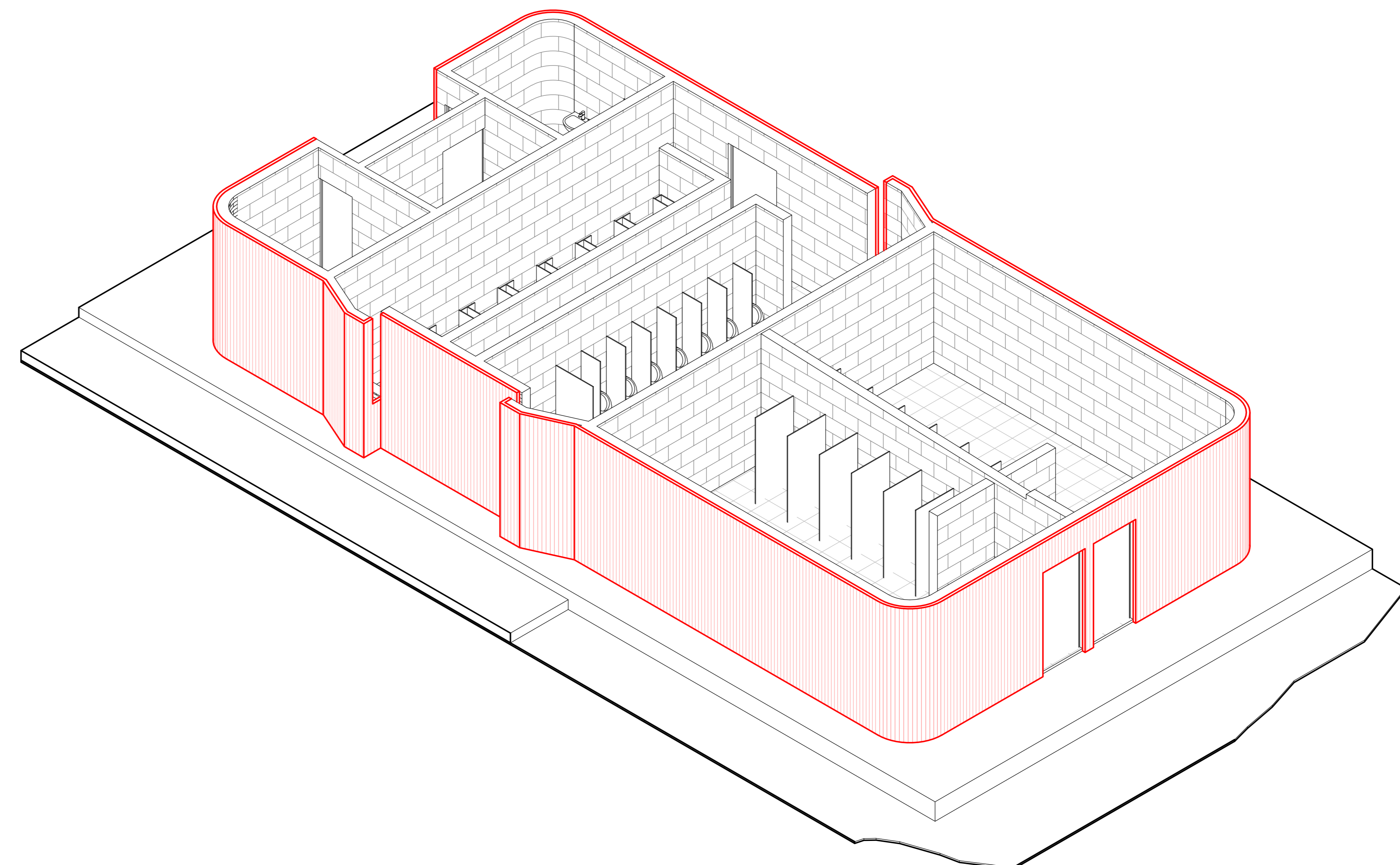
1 MODULO BAÑOS 2 - AXO1

**SIMBOLOGÍA**

- ELEMENTOS A RETIRAR O DEMOLER  
\* Lo graficado en color amarillo se deben retirar o demoler
- ELEMENTOS A INCORPORAR  
\* Lo graficado en color rojo corresponde a elementos propuestos



4 PISO 1 - PB - M2 - PROPUESTA  
1 : 50



2 MODULO BAÑOS 2 - AXO2

**SIMBOLOGÍA**

MORA:  
TEXTO:

PLANO DE UBICACION:



CONSERVACIÓN  
INSTITUTO SUPERIOR DE COMERCIO ALBERTO  
BLEST GANA  
VIÑA DEL MAR

DIRECCION:	ALBERTO BLEST GANA 398
COMUNA:	VIÑA DEL MAR
REGION:	VALPARAISO
PROPIETARIO:	FUNDACION COMEDIC
RUT PROPIETARIO:	71.499.900-1
REPRESENTANTE LEGAL:	JOSÉ MANUEL FERNANDEZ SOLAR
RUT REPRESENTANTE LEGAL:	6.687.342-0
ROL SI:	1221-25
FECHA:	AGOSTO 2021
FIRMA PROPIETARIO:	FIRMA ARQUITECTO
<i>José Manuel Fernández Solar</i>	<i>Daniel Isla Ch.</i>
JOSÉ MANUEL FERNANDEZ SOLAR	DANIEL ISLA CH. 13.281.697-2
	ARQUITECTOS COLABORADORES CLAUDIO PEZARRO P.

LAMINA: Detalle Modulo Baño 2 PB

CONTENIDO:  
DEMOLICIÓN/PROPUESTA  
DETALLE - MODULO BAÑO 2  
PLANTA PISO 1  
PABELLÓN B

FORMATO: ESCALA:  
INDICADAS

VERSION: 801 Nº LAMINA:

ARCHIVO: ARQ-126