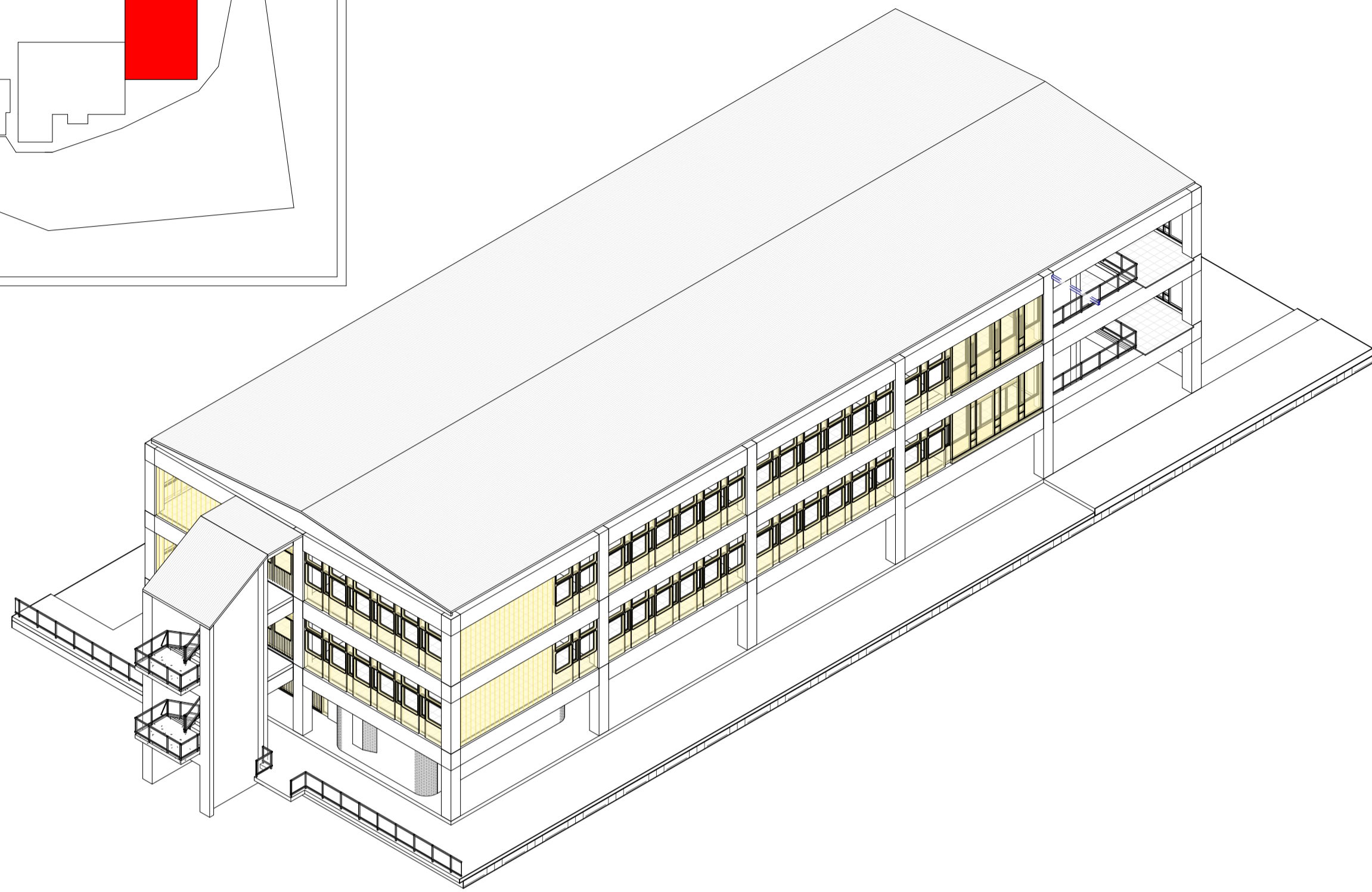


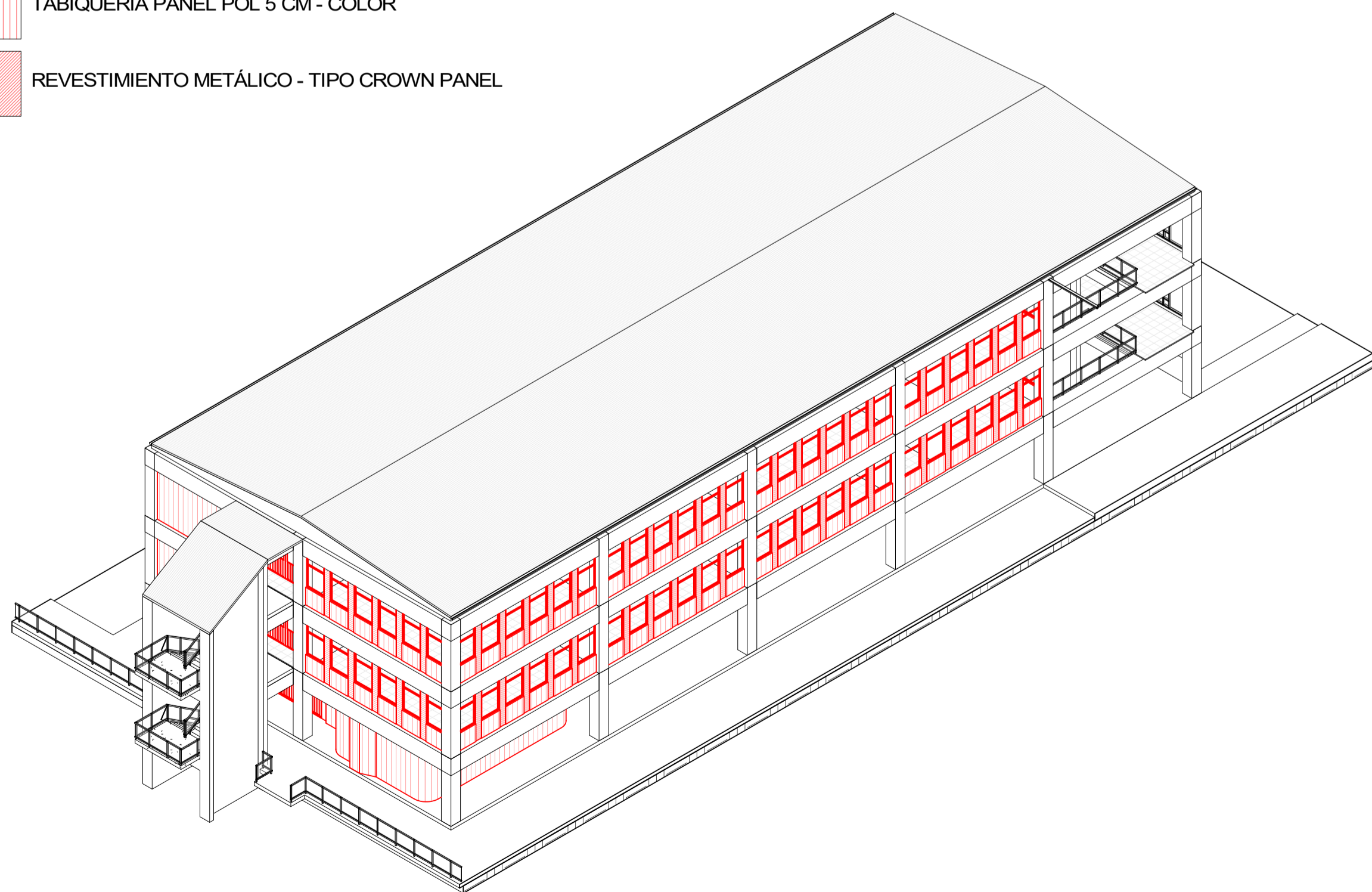
- SIMBOLOGÍA**
- ELEMENTOS A RETIRAR O DEMOLER
* Lo graficado en color amarillo se deben retirar o demoler
 - ELEMENTOS A INCORPORAR
* Lo graficado en color rojo corresponde a elementos propuestos



1 PA - AXONOMETRICA 1 SITUACIÓN ACTUAL

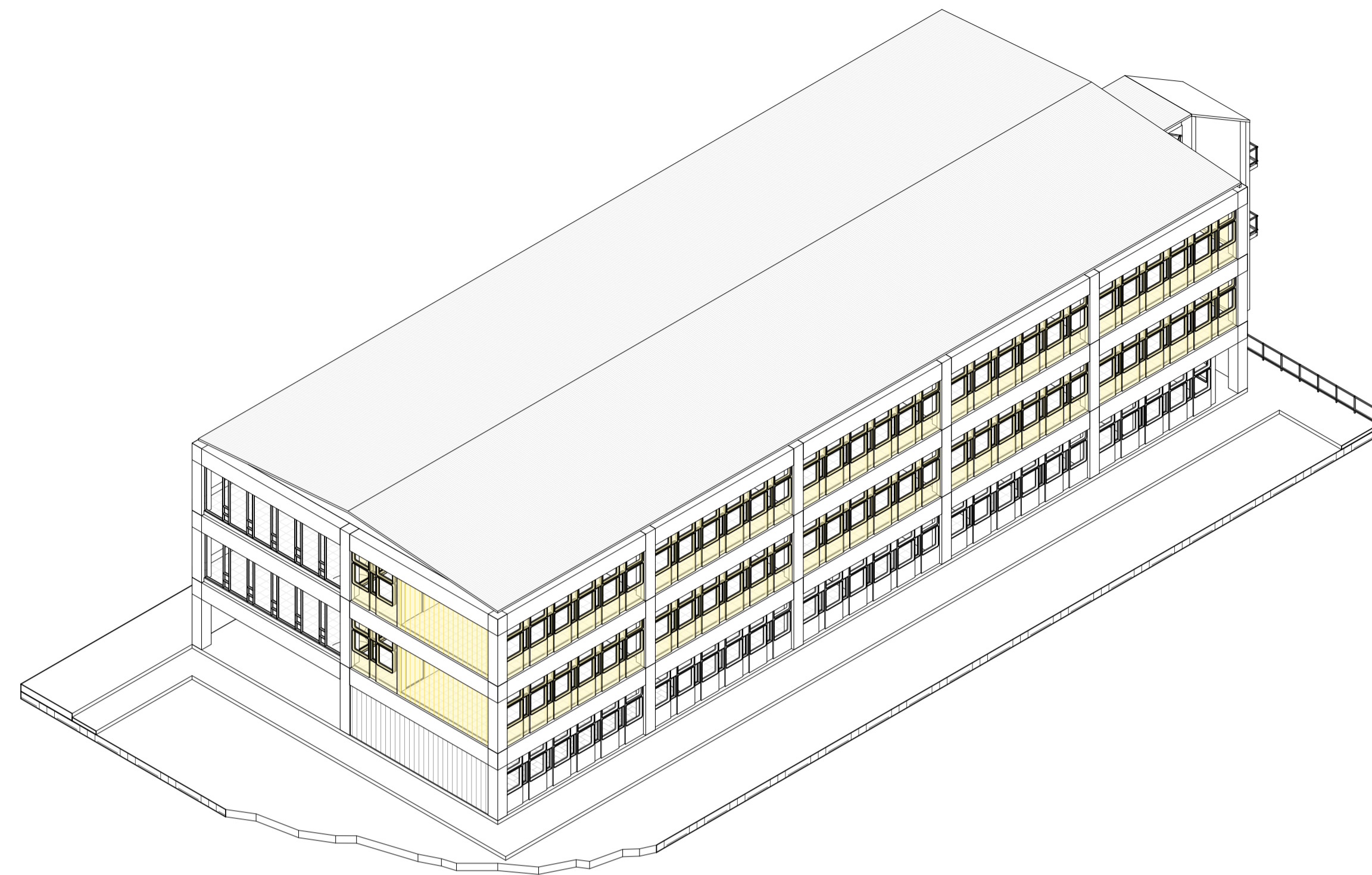
MATERIALES PROPUESTOS EN FACHADA

- TABIQUERÍA PANEL POL 5 CM - COLOR
- REVESTIMIENTO METÁLICO - TIPO CROWN PANEL



2 PA - AXONOMETRICA 1 SITUACIÓN PROYECTADA

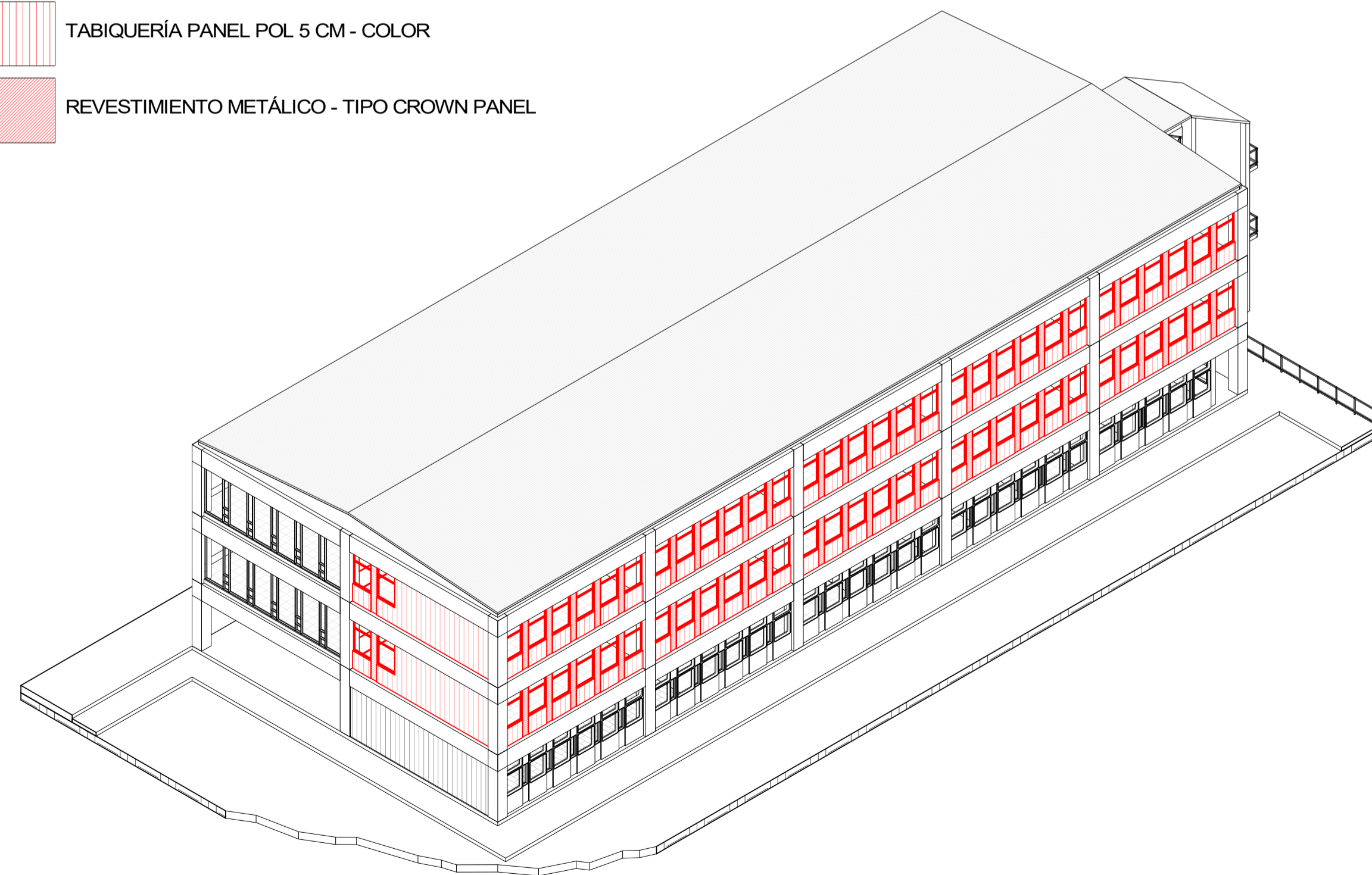
- SIMBOLOGÍA**
- ELEMENTOS A RETIRAR O DEMOLER
* Lo graficado en color amarillo se deben retirar o demoler
 - ELEMENTOS A INCORPORAR
* Lo graficado en color rojo corresponde a elementos propuestos



3 PA - AXONOMETRICA 2 SITUACIÓN ACTUAL

MATERIALES PROPUESTOS EN FACHADA

- TABIQUERÍA PANEL POL 5 CM - COLOR
- REVESTIMIENTO METÁLICO - TIPO CROWN PANEL



4 PA - AXONOMETRICA 2 SITUACIÓN PROYECTADA

SIMBOLOGÍA

NOTA:
TEXTO:

PLANO DE UBICACION:



Av. Los Leones 936 Oct. D. Providencia
+56 9 68452231
oficina@iaarquitectos.com
www.instagram.com/iaosana

**CONSERVACIÓN
INSTITUTO SUPERIOR DE COMERCIO ALBERTO
BLEST GANA
VIÑA DEL MAR**

DIRECCION :	ALBERTO BLEST GANA 398
COMUNA :	VIÑA DEL MAR
REGION :	VALPARAISO
PROPIETARIO :	FUNDACIÓN COMEDUC
RUT PROPIETARIO :	71.499.900-1
REPRESENTANTE LEGAL :	JOSÉ MANUEL FERNANDEZ SOLAR
RUT REPRESENTANTE LEGAL :	6.687.342-0
ROL SII :	1221-25
FECHA :	AGOSTO 2021
FIRMA PROPIETARIO <i>José Manuel Fernández Solar</i> JOSÉ MANUEL FERNANDEZ SOLAR	FIRMA ARQUITECTO <i>Daniel Isla Ch.</i> DANIEL ISLA CH. 13.281.697-2
ARQUITECTOS COLABORADORES CLAUDIO PIZARRO P.	

LAMINA: **Axonométrica Pabellón A**

CONTENIDO:
**SITUACIÓN ACTUAL
SITUACIÓN PROYECTADA
AXONOMETRICA
PABELLÓN A**

FORMATO: ESCALA:
INDICADAS

VERSION: R01 N° LAMINA:

ARCHIVO: **ARQ-107**